

VTS  
KODIT

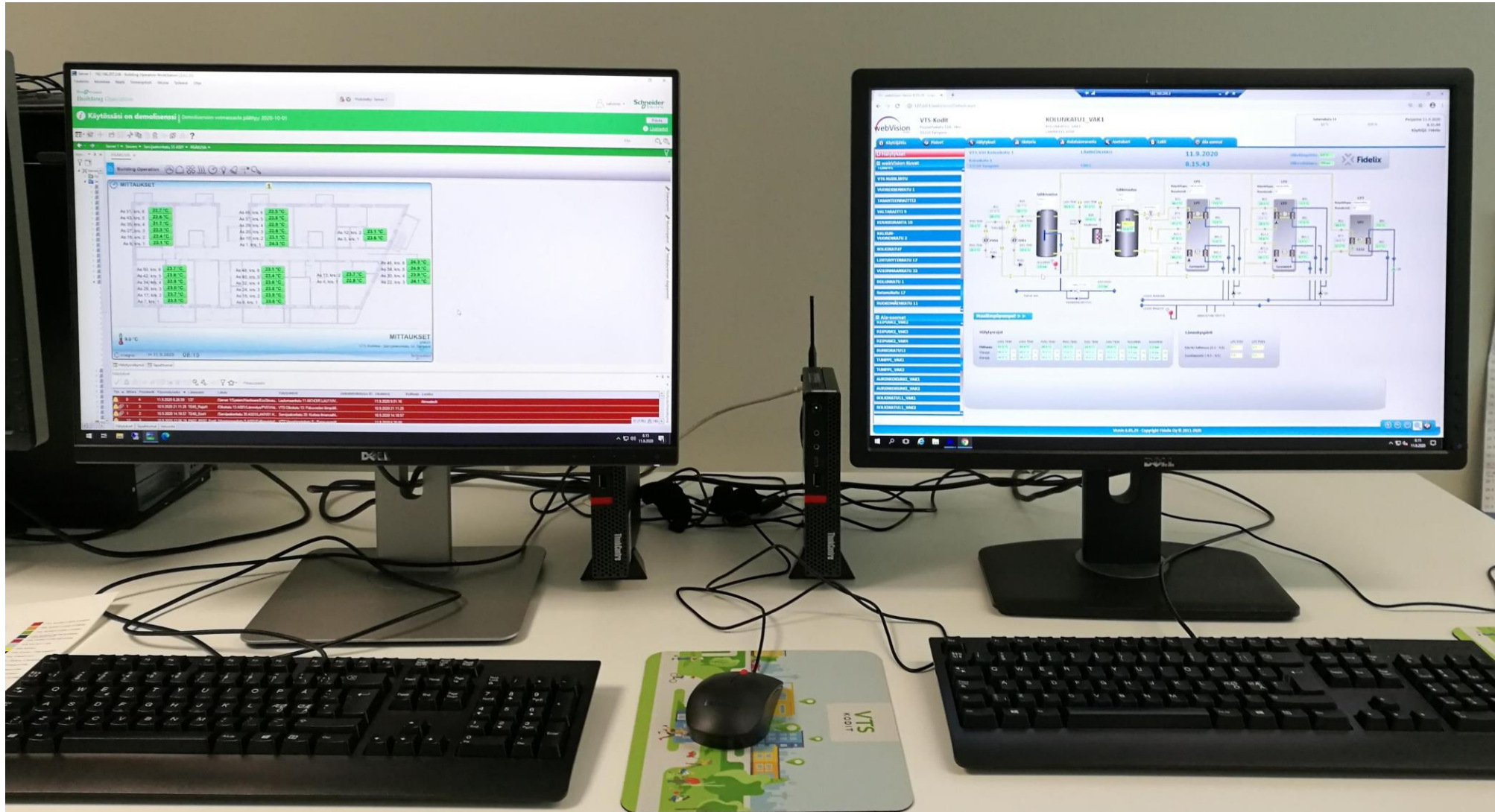
# VALVOMOTOIMINTA

Jyrki Läärä



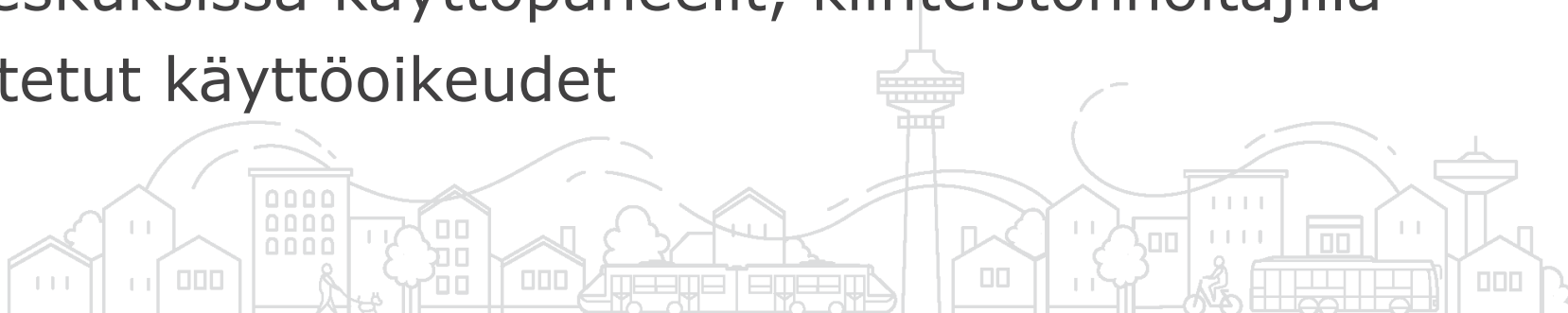
# VTS-VALVOMO

VTS  
KODIT



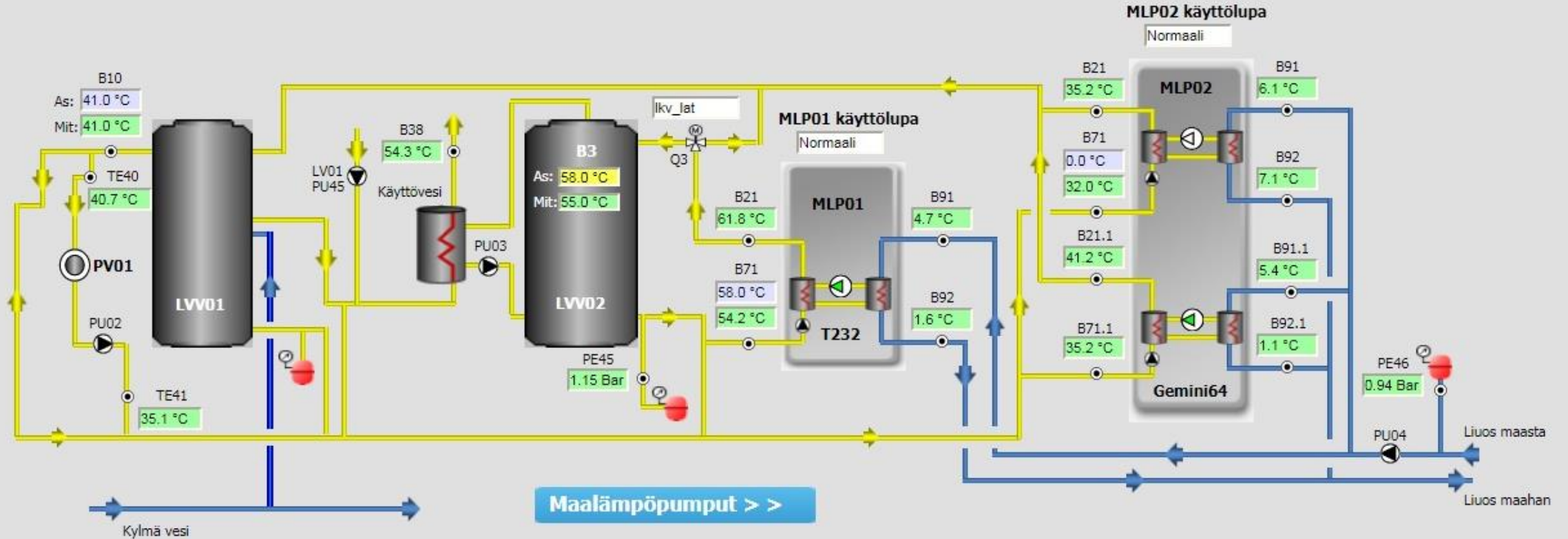
# VTS-VALVOMO

- alk.v 2004, vahvuus kolme henkilöä, Puutarhakatu 8
- järjestelmiin liitetty 180 kiinteistöä
- yli 16 000 pistettä
- kolme rakennusautomaatiojärjestelmää
- talotekniikan ohjausparametrit asetellaan valvomosta käsin (esim. lämpö, iv, ajastukset)
- asuntojen olosuhdevalvonta, energiankulutus ja seuranta
- alakeskuksissa käyttöpaneelit, kiinteistöhoitajilla rajoitetut käyttöoikeudet





# VALVOMONÄKYMÄ



## Painemittausten hälytysrajat

	PE45		PE46	
Mittaus:	1.15 Bar		0.94 Bar	
Yläraja:	2.00 Bar	H	1.50 Bar	H
Alaraja:	0.50 Bar	H	0.40 Bar	H

## Lämmityskäyrän säädöt

Lämmityskäyrän kaltevuus 0.8 ° (0,5 - 4,0)  
Lämmityskäyrän suuntaissiirto 1.0 ° (- 4,5 - + 4,5)  
Aseta arvo käsikäytöllä, sen jälkeen ohjelma kirjoittaa sen väylälle ja piste menee ohjelma-tilaan

# VTS KEHITYSHANKKEITA

- Opiskelijankatu 31; kaukolämmön kysyntäjousto
- Opiskelijankatu 31; rakennusautomaation integraatioalusta
- Opiskelijankatu 31; sähköinen pelastussuunnitelma
- Säästäjänkuja 4; modulaarinen hybridilämmitysjärjestelmä

