

Kiinteistöjen datan visualisointi –työpaja 2

6.2.2020

Galleria Nottbeck, Tampere

6 Aika

Vipuvoimaa
EU:lta
2014–2020



Ohjelma ja aikataulu:

12-12.15 Ilmoittautuminen ja kahvit, tilaisuuden avaus

12.15-13 Kaupunkien kokeilujen opit ja tulevaisuuden tarpeet

- Tampereen kaupunki ja Ekokumppanit Oy, Fiksu peli – case Codecontrol sekä tulevat hankinnat
- Helsingin kaupunki – energia- ja olosuhdedatan visualisoinnin hankinta kouluihin
- Turun kaupunki – case Fantastic Energy -peli, Punnu Games

13.15-14 Verkostoitumista ja demojen esittely

13-13.15 Edellisten työpajatulosten esittely

14-14.45 Työpaja osa 1

14.45-15 Tauko

15-15.45 Työpaja osa 2

15.45-16.15 Ryhmien konseptiesitykset

– sparraamassa ja arvioimassa VTS Oy ja kaupunkien edustajat

Edellisten työpajatulosten esittely

**Teemana: Kiinteistöjen datavisualisointi – maailman yksinkertaisin
käyttöliittymä**
Lyhyessä ajassa saavutettiin visuaalisia ja perusteltuja konsepteja

Käyttäjäprofiili



Konsepti

“Millaiset olosuhteet huoneistossanne vallitsee tänään?”

KONKRETISOINTI

HAHMOT

LÄMPÖ

↑ - (EUR) [😊] + (EUR)

VESI

↙ - (EUR) [😐] + (EUR)

SÄHKÖ

↗ - (EUR) [😞] + (EUR)

YKSILÖLLISYYS

FAKTATIETO

HUONEISTOSSANNE ON LÄMPIMÄMPÄÄ KUIN KESKIMÄÄRIN.

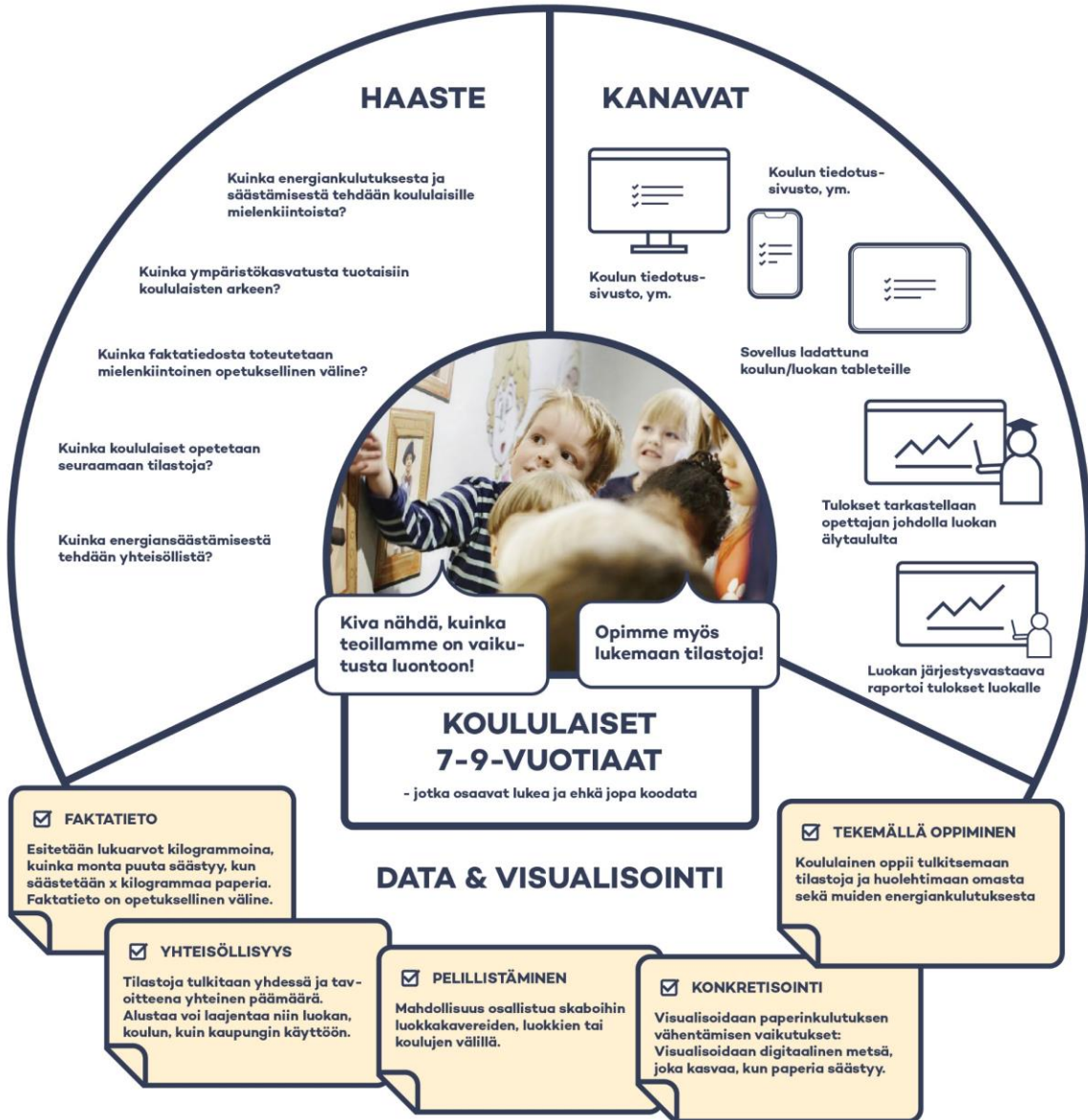
HALUATKO PITÄÄ SEN?

JOS ALENNETAAN LÄMPÖ KESKIARVOON, TALOYHTIÖ SÄÄSTÄÄ (EUR) JA SINÄ SÄÄSTÄT (EUR).

HALUATKO TARKISTUKSEN?

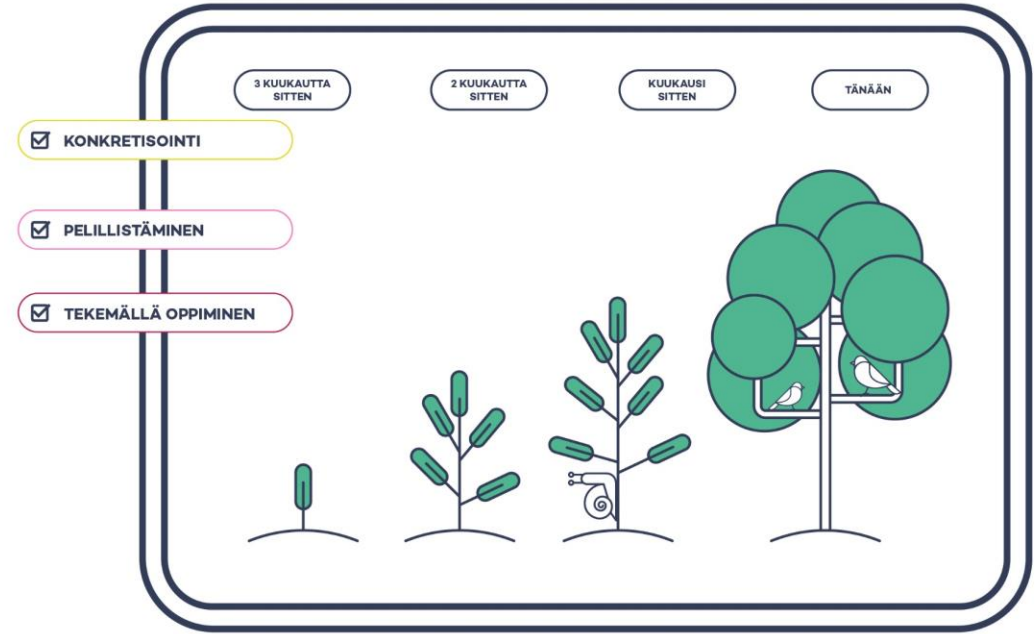


Käyttäjäprofiili



Konsepti

“Metsä kasvaa, kun paperia säästetään”



FAKTATieto

TIETOISKU



2g KÄSIPAPERI = 0,002kg

1000kg KÄSIPAPERIA = 17 PUUTA

SEKÄ 20000 LITRAA VETTÄ



“Ihastuttava ja innovatiivinen konsepti.

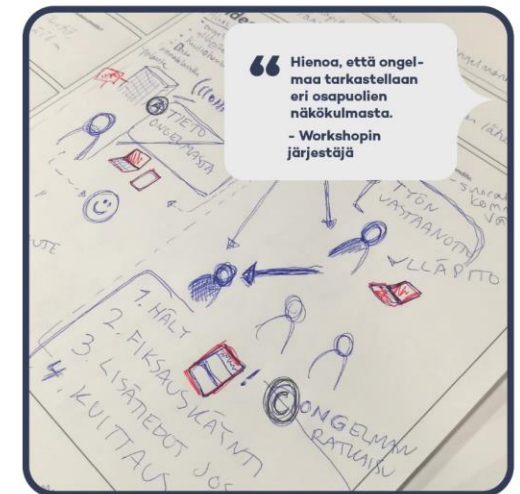
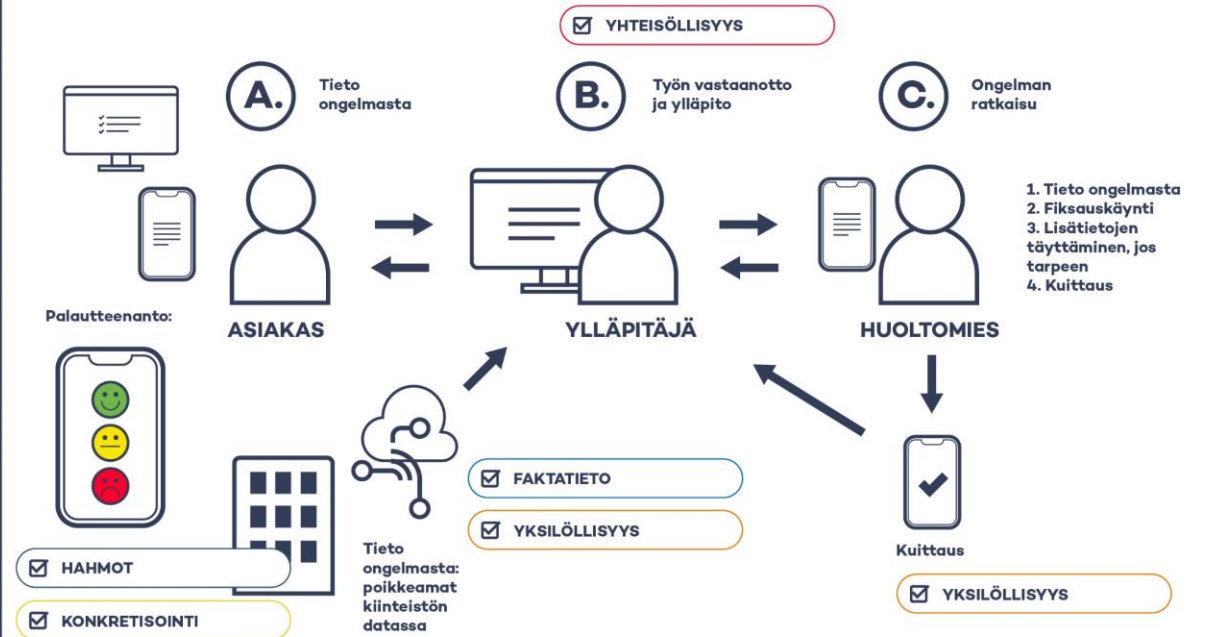
- Workshopin järjestäjä

Käyttäjäprofiili

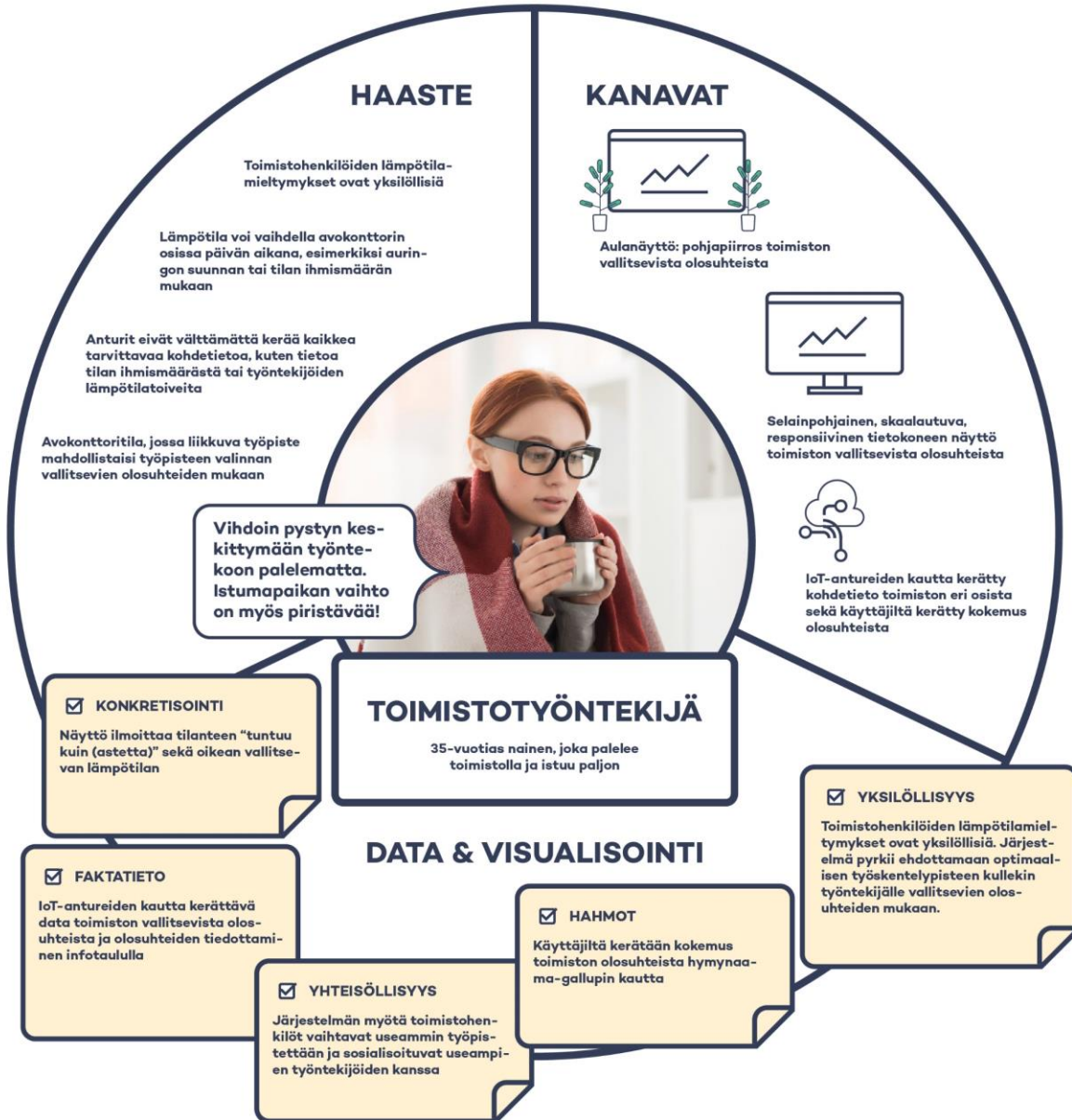


Konsepti

“Eheä viestiketju”

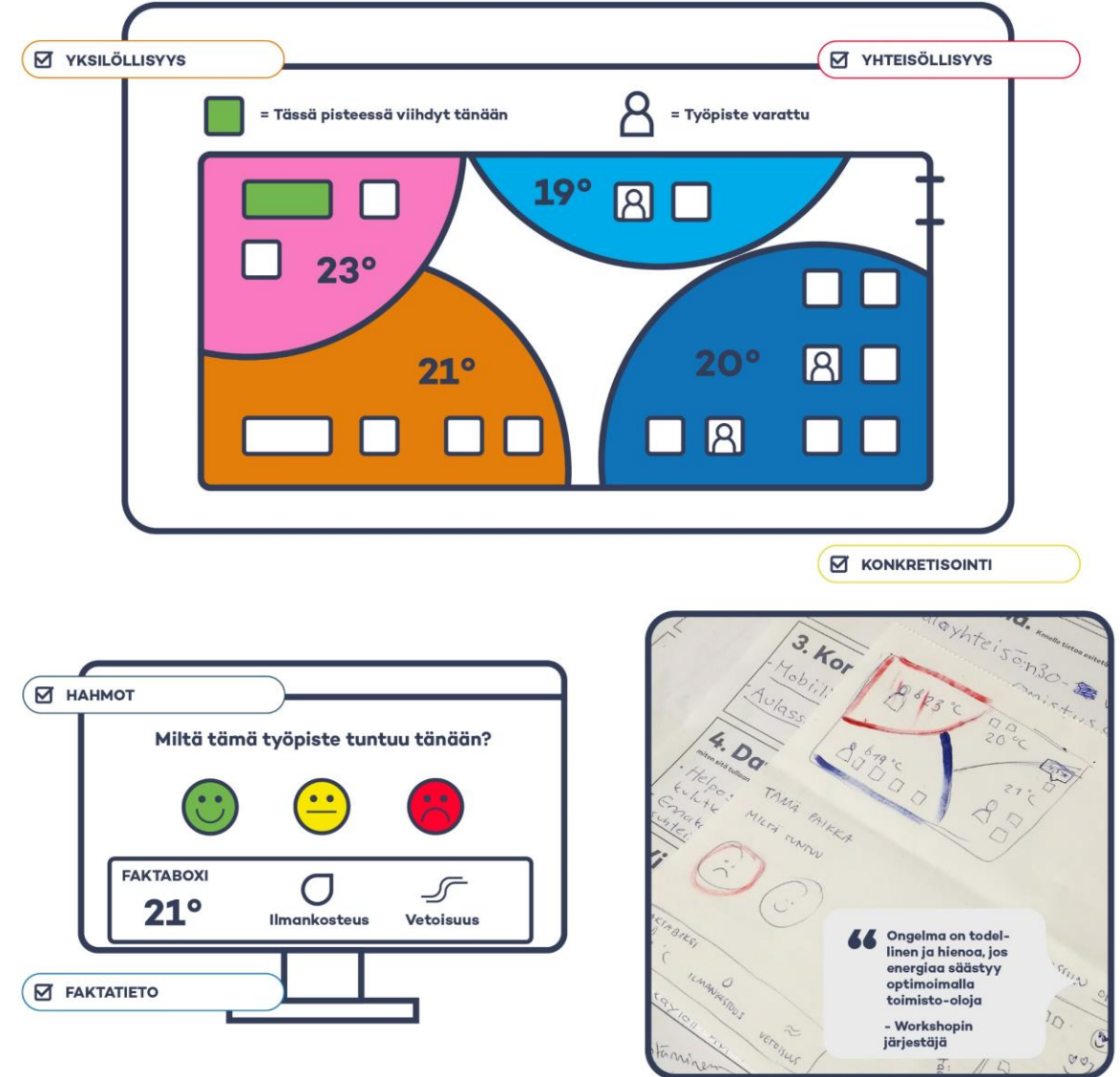


Käyttäjäprofiili

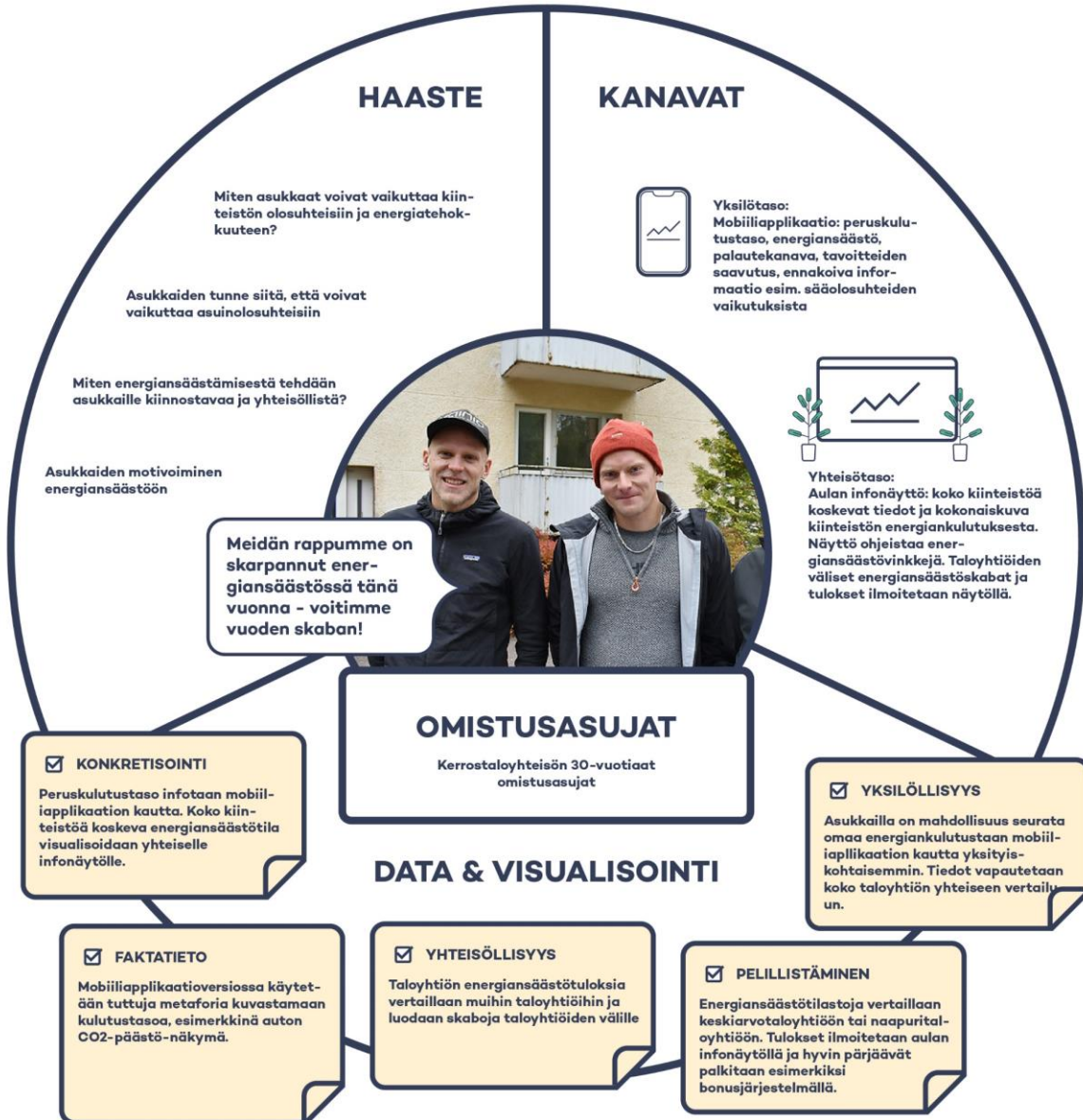


Konsepti

"Tässä osassa toimistoa viihdyt tänään"

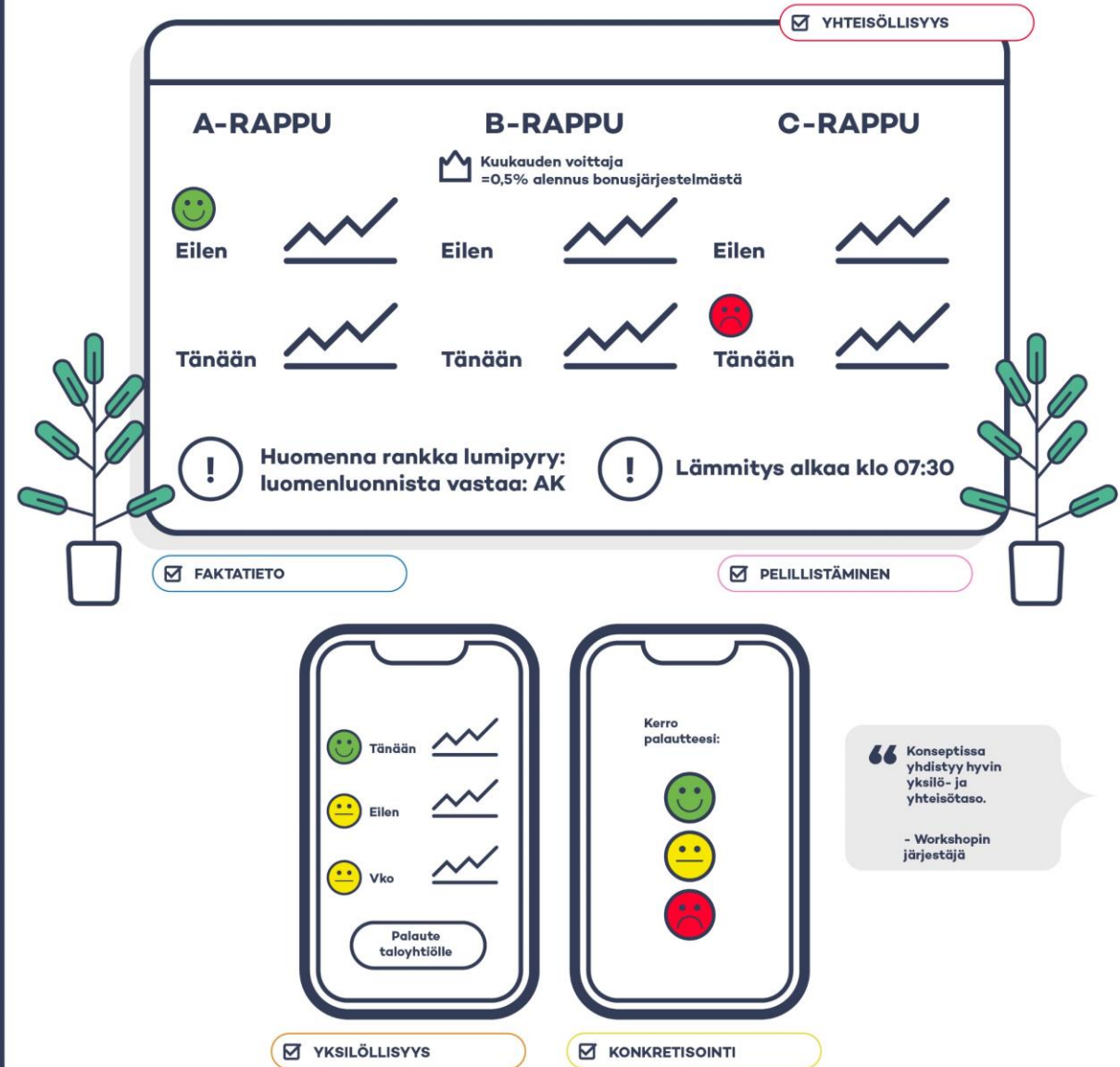


Käyttäjäprofiili



Konsepti

“B-rapussa on säästetty eniten tässä kuussa”



Data itsessään ei kerro mitään

”Ihminen on heikoin lenkki”

Kohderyhmää ymmärtämällä

voidaan vaikuttaa ymmärrettävyyteen, motivoida, valita käyttöä tukevat kanavat ja ohjata toimintaa

Ymmärrettävyys

Ymmärrettävää on se, mitä ihminen käsittää ja kokee mielekkääksi

Kohdennetulla viestillä voidaan vaikuttaa muutoshalukkuuteen

Palautteen merkitys

Palautteen saaminen motivoi ja on intuitiivisen käytön merkityksellisimpiä tekijöitä

Käyttäjän motivointi

**Pelillistäminen, yhteisöllisyys,
halu toimia oikein ja vastuullisesti, vaikuttamismahdollisuus,
tietoisuus oman toiminnan merkityksestä, kustannussäästöt, palkitseminen**

Pelillistäminen



Peleistä tutuilla elementeillä voidaan motivoida ja kannustaa ihmisiä energiansäästöön. Keinoina esim. kilpailut, haasteet, palkitseminen, edistyminen ja ennätykset.

Hahmot



Tunnistettava hahmo on empaattinen samaistuskohde. Myös rakennus itsessään voi olla "ihimillistetty": sillä voi olla esim. kasvat, sydän, keuhkot.

Konkretisointi



Abstraktin asian kääntäminen ymmärrettäväksi ja helposti käsitettäväksi asioiksi. Esim. x min suihkussa vastaa x kg banaaneja.

Tekemällä oppiminen



Kehollinen kokemus tai käsillä tekeminen ja rakentaminen, esim. tee-se-itse-tuulivoimala.

Faktatieto



Datan ja analytiikan esittäminen infografiikkana, esim. lämpötila, sähkönkulutus, hiilidioksidipitoisuus.

Estetiikka



Kaunista informaatiota, visuaalisuuden ja taiteen keinoin havainnollistettua tietoa – ehkä yllättävässäkin paikassa esitettynä.

Yhteisöllisyys



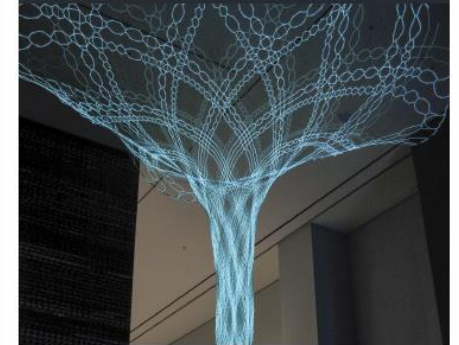
Yhteiset tavoitteet, sosiaalinen ulottuvuus, suoritusten jakaminen ja vertailu eri ryhmien välillä. Esim. säästetään yhdessä tiimin kesken x kWh sähköä.

Yksilöllisyys



Asetetaan yksilöllisiä tavoitteita, mitataan ja seurataan niiden toteutumista. Tarkastellaan esim. kuinka omat valinnat ja arjen toimenpiteet vaikuttavat energiansäästöön.

Villi kortti



Yllättävä, ilahduttava, puhutteleva, elämyksellinen elementti, joka saa ihmisen pysähtymään, vaikuttamaan, liikkuttamaan jne.

Työpajatehtävä

14-14.45 Työpaja osa 1

14.45-15 Tauko

15-15.45 Työpaja osa 2

15.45-16.15 Ryhmien konseptiesitykset

– sparraamassa ja arvioimassa VTS Oy ja kaupunkien edustajat

Kaupunkien osallistujat kiertävät ryhmissä sparraamassa tehtävän ajan!

Päivän tehtävänä on ideoida ratkaisuja, joiden tavoitteena on terveelliset, turvalliset ja energiatehokkaat kiinteistöt.

Päivän tehtävänä on ideoida ratkaisuja, joiden tavoitteena on terveelliset, turvalliset ja energiatehokkaat kiinteistöt.

Työpajan teeman mukaisesti ratkaisussa hyödynnetään kiinteistöjen dataa ja sen visualisointia käyttäjälleen kiinnostavalla tavalla.

Päivän tehtävänä on ideoida ratkaisuja, joiden tavoitteena on terveelliset, turvalliset ja energiatehokkaat kiinteistöt.

Työpajan teeman mukaisesti ratkaisussa hyödynnetään kiinteistöjen dataa ja sen visualisointia käyttäjälleen kiinnostavalla tavalla.

Ratkaisun tulisi vakuuttaa kaupungit siitä, miksi se on kokeilemisen arvoinen.


ENSIMMÄINEN TYÖPAJAOSUUS

Ratkaisun määrittäminen

Ongelman määrittäminen

1. Valitkaa kiinteistö annetuista korteista
2. Miettikää ryhmässä niitä haasteita, joita valitun kiinteistön energiatehokkuuden, turvallisuuden tai terveellisen ympäristön saavuttamisessa on. Määritelmää yhdessä ongelma.
3. Minkä käyttäjäryhmän toimintaan vaikuttamalla voidaan saavuttaa ongelmaan ratkaisu? Valitkaa käyttäjäryhmä annetuista korteista.
4. Kuvailkaa ratkaisu. Miten ratkaisu motivoi tai muuttaa valitun kiinteistön käyttäjän toimintaa? Miten ratkaisu hyödyttää kaupunkilaisia ja kaupunkilaisten elämää? Miten ratkaisu edistää hiilineutraaliustavoitteita, turvallisuutta tai terveellisyyttä kiinteistössä?
5. Voitte piirtää tehtäväpohjaan jonkun näkymän käyttäjälle, joka kuvastaa ratkaisua. Näkymä voi olla digitaalinen, fyysinen, sosiaalinen...

1




Valittu kiinteistö kiinnitetään tähän

2 **ONGELMA**

Mihin ongelmaan haluatte vaikuttaa valitussa kiinteistössä?

3



Minkä käyttäjäryhmän toimintaan pitäisi vaikuttaa, jotta ongelma saadaan ratkaistua? Valittu käyttäjäryhmä kiinnitetään tähän.

Voit myös määrittää käyttäjäryhmän tarkemmin:

4 **RATKAISU**

Kuvaille ratkaisu. Miten ratkaisu motivoi tai muuttaa kiinteistön käyttäjän toimintaa? Miten ratkaisu hyödyttää kaupunkilaisia? Miten ratkaisu edistää hiilineutraaliustavoitteita, turvallisuutta ja terveyttä kiinteistössä?

ENSIMMÄINEN TYÖPAJAOSUUS

Valitse kiinteistö



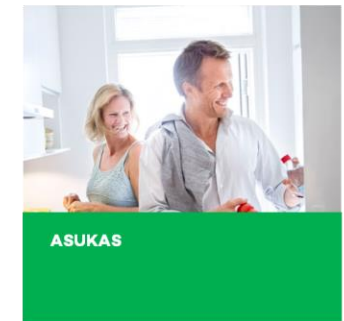
ENSIMMÄINEN TYÖPAJAOSUUS

Valitse käyttäjäryhmä

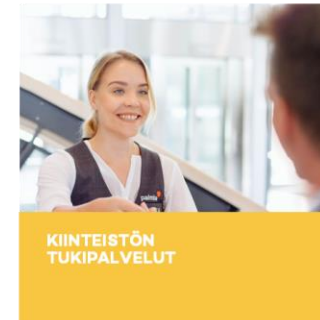
KOULU



ASUNTO-OSAKEYHTIÖ (KERROSTALO)



VIRASTALO



TOINEN TYÖPAJAOSUUS
Lehtijuttu

Toinen työpajaosuus: tehkää "Ilmastosanomiin" uutinen vuodelle 2035 siitä, kuinka ratkaisu on mullistanut kaupunkilaisten elämää ja vaikuttanut kaupunkien tavoitteisiin.

Toinen työpajaosuus: tehkää "Ilmastosanomiin" uutinen vuodelle 2035 siitä, kuinka ratkaisu on mullistanut kaupunkilaisten elämää ja vaikuttanut kaupunkien tavoitteisiin.

Ilmasto- sanomat



2 / 2035

Tämän lehden hiilijalanjälki
5g CO2e

“

Otsikko

Kuva

Kuvateksti:

“

Teksti

Ilmasto-sanomat
Toimittajat

Kiitokset!

Muistattehan, että olemme teitä varten😊

Seuratkaa Twitteriä ja

uutiskirjeen saa tilattua energiaviisaat kaupungit sivustolta

Mentimeter: www.menti.com, koodi 43 94 66

<https://www.mentimeter.com/s/d80d262e0214d281bb62003f659528f2/adbb1d400a6f>

6Aika

Vipuvoimaa
EU:lta
2014–2020



For the real world.

linkdesign.fi