

Kiinteistöjen datan visualisointi –työpajan yhteenvedo

6 Aika

Vipuvoimaa
EU:lta
2014–2020



Euroopan unioni
Euroopan aluekehitysrahasto



Uudenmaan liitto
Nylands förbund



TURKU



eko
KUMPPANIT

OULU

Helsinki



ESPOO



Energiaviisaat
KAUPUNGIT

Aika ja paikka

31.10.2019, Moreenia, Tampere

Osallistuvat yritykset ja organisaatiot

Helsingin kaupunki

Atea Finland Oy

Granlund Consulting

Collapick Company Oy

Mekaselska

Enermix Oy

Into the Now

Vaso / varsinais Suomen Asumisoikeus Oy

Fidelix Oy

MeshWorks Wireless Oy

Planetcon Oy

Energiaviisaat kaupungit / valonia

Nuuka Solutions Oy

JAS Partners Oy

Ekokumppanit Oy

Citynomadi

EnerKey

Helen

Turun kaupunki

LINK Design and Development Oy

Järjestävien tahojen edustajat

Jari Saukko, Ekokumppanit

Silja Ngobese, Valonia

Emma Berg, Helsingin kaupunki

Piritta Winqvist ja Juha Nevalainen, LINK Design



Ohjelma ja aikataulu:

12:00 Tervetuloa – käyttöliittymäsuunnittelusta ja datavisualisoinnista *Piritta Winqvist, LINK Design*

12:20 Tampereen kaupungin nopeiden kokeiluiden demojen esittely
Jari Saukko, Ekokumppanit

12:40 Energiaviisaat kaupungit: käyttäjäprofiilit ja vinkkejä suunnitteluun *Emma Berg, Helsingin kaupunki*

12:55 Työpaja: Kiinteistödatan visualisointi

13:10 Työpajaosuus 1

14:10 Tauko

14:45 Työpajaosuus 2

15:50 Tilaisuuden yhteenveto

16.00 – 17.00 Verkostoitumista

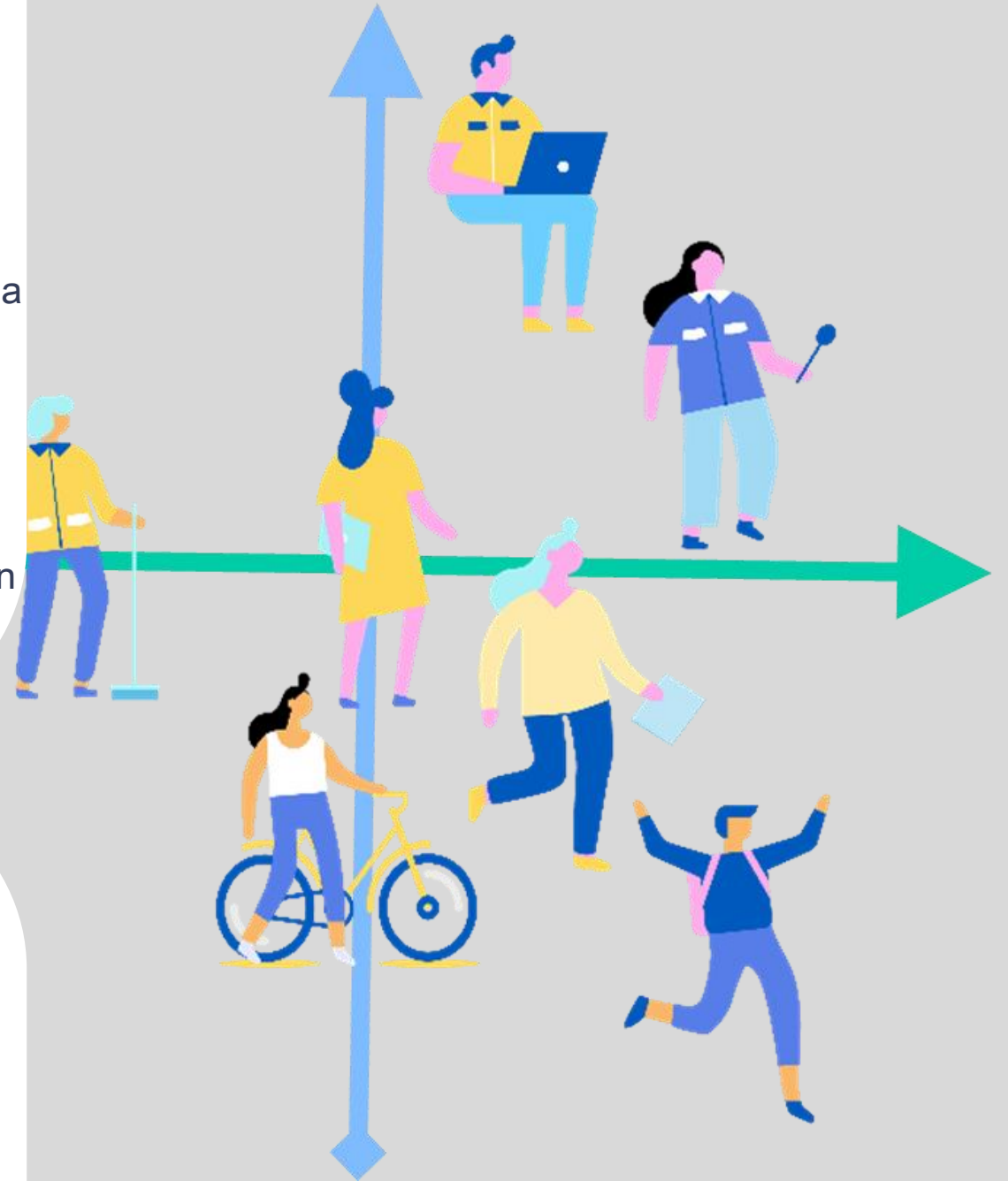
Tilaisuuden esitykset

Piritta kertoi käyttäjälähtöisyyden ja viestin kohdentamisen tärkeydestä käyttöliittymäsuunnittelussa ja datavisualisoinnissa. Teemoina esiin nousivat: ymmärrettävyys, käyttäjien motivointi ja palautteen antamisen merkitys.

Jari esitteli Energiaviisaat kaupungit -hankkeen puitteissa toteutettuja demoja ja kokeiluja. Esityksessä painotettiin kansainvälisen monistettavuuden merkitystä liiketoimintanäkökulmasta sekä sitä, ettei energian säästö itsessään välttämättä kiinnosta – hyödyt ja toiminnan palkitsevuustekijät on tuotava esille, jos toivotaan muutosta.

Emma antoi esityksessään hyviä vinkkejä datavisualisointiin koululaisten näkövinkkelistä. Esityksessä esiteltiin Helsingin kaupungin toteuttamaa projektia kouluympäristöissä ja sen yhteydessä luotuja käyttäjäprofiileja.

Kaikki esitykset jaetaan osallistujille



Työpajan kulku

Työpajassa ideoitiin pienryhmissä käyttäjälähtöisiä tiedon visualisointitapoja. Kaikki viisi ryhmää toteuttivat ideat eri kohderyhmän näkökulmasta.

Työpajan ensimmäisessä osuudessa määritettiin

- haaste, joka halutaan ratkaista
- Tarkennettiin kohderyhmää niin, että kaikilla on selkeä kuva, kenelle konseptia ollaan luomassa
- Käyttöympäristö (minkälainen kiinteistö)
- Kanavat, joissa tietoa jaetaan
- Minkälainen data on käyttäjälle merkityksellistä ja miten se hänelle mielenkiintoisesti visualisoidaan

Työpajan toisessa osuudessa ideoitiin kiinteistödatan visualisointikonsepti

Lopuksi kaikki ryhmät esittelivät konseptinsa muille osallistujille.

Työpajapohja ja teemakortit on esitelty seuraavilla sivuilla. Ryhmien 1,5 h aikana luomat konseptit on koostettu yhteenvedon loppuun.



Työpajamateriaalit Tehtäväpohja + virike- ja teemakortit

1. Haaste. Mikä on suunnitteluhaasteenne? Mihin haluatte vaikuttaa? Mitä haluatte kertoa?

2. Kohderyhmä. Kenelle tietoa esitetään? Keneen halutaan vaikuttaa?

3. Konteksti. Millainen on käyttöympäristö, kanava ja kontaktipiste, jossa tietoa esitetään kohderyhmälle?

4. Data. Pohdi, mitä olet kertomassa, kenelle visualisointia ollaan tekemässä ja mihin tarkoitukseen, sekä miten sitä tullaan käyttämään. Mitä dataa tarvitaan, mikä on olennaista tietoa vietin kannalta?

5. Visualisointi. Hyvä visualisointi aukeaa katsojalle nopeasti ja on helposti ymmärrettävissä. Pohtikaa visuaalisuuden teemakortteja hyödyntäen, mikä tapa olisi paras tapa kertoa tarinaa ja vaikuttaa valitsemaanne kohderyhmään. Mikä motivoi, innostaa ja kannustaa kohderyhmää? Mikä estää käytön?

6. Ideointi. Ideoikaa kiinteistödatan visualisointikonsepti valitsemallenne kohderyhmälle.

Käyttäjärühmäkortit



ASUKKAAT

- asumiseen ja asuinympäristöön liittyvät asiat
- tiedostus

KÄYTTÄJÄT



KIINTEISTÖSSÄ TYÖSKENTELEVÄT

- kaupungin (tai muun organisaation) työntekijät
- päivittäinen toimistotyö

KÄYTTÄJÄT



HUOLTO JA YLLÄPITO

- kiinteistönhuolto ja isännöinti
- korjaukset ja päivystyskäynnit

KÄYTTÄJÄT



TALOYHTIÖT

- kiinteistön hallinta
- seuranta, arviointi ja päätöksenteko

KÄYTTÄJÄT



LAPSET, KOULULAISET JA PÄIVÄKOTIRYHMÄT

- ympäristökasvatus
- opetusmateriaalit

KÄYTTÄJÄT



TOIMISTOHUONEET

- yksin vai yhdessä?
- vakiopaikat vai hot desk?

YKSITYISET



ULKOTILAT JA YMPÄRISTÖ

- opastus ja tulosuunnat
- liikkumismahdollisuudet ja sähköauton lataus
- julkiset taideteokset

AVOIMET



AULA

- rakennuksen käyntikortti
- ensivaikutelma
- elämyksellisyys

AVOIMET



HISSI JA PORTAIKKO

- kannustus portaiden käyttöön, porrashaasteet
- infonäytöt hisseissä

AVOIMET



KEITTIÖ JA SOSIAALITILAT

- yhteisöllisyys ja ryhmäyttäminen
- vinkit ja motiivintamahdollisuudet
- tauot ja rauhoittuminen

YKSITYISET



JULKISIVU

- ulospäin viestiminen
- hyödynnetään keskeinen sijainti ja liikenteen solmukohdat

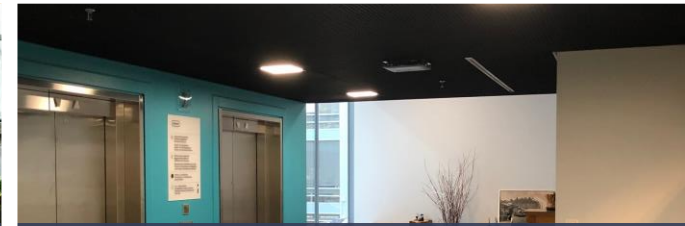
AVOIMET



NÄYTTELYTILA

- mahdollisuuksien kirjo
- tilan hyötykäyttö ja avaaminen

AVOIMET



KÄYTÄVÄTILAT

- laajojen pintojen hyödyntäminen

AVOIMET



TEKNINEN TILA

- "talon sydän"
- energiankulutuksen seuranta

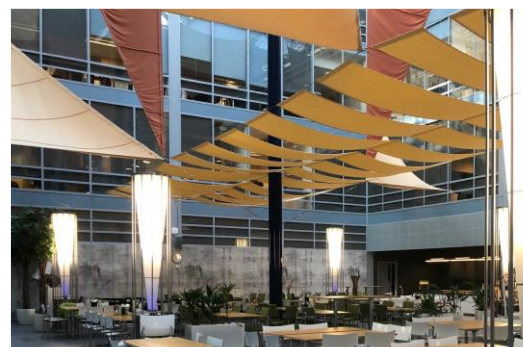
YKSITYISET



SISÄÄNKÄYNTI

- helposti lähestyttävyyys ja kutsuvuus

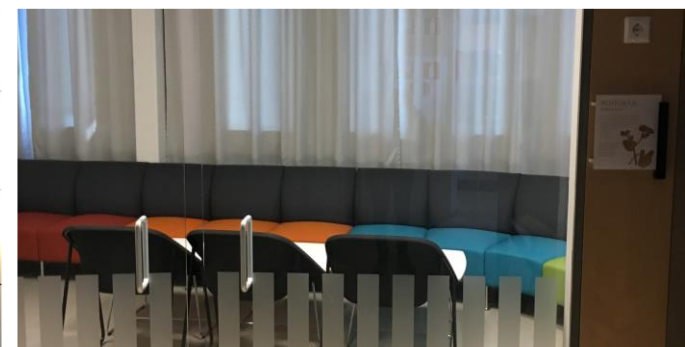
AVOIMET



LOUNASRAVINTOLA/KAHVILA

- odotus ja jonottaminen
- ruokahävikki-info

AVOIMET



NEUVOTTELUHUONEET JA LUENTOSALI

- tiedonjako vierailijoille

AVOIMET

Pelillistäminen



Peleistä tutuilla elementeillä voidaan motivoida ja kannustaa ihmisiä energiansäästöön. Keinoina esim. kilpailut, haasteet, palkitseminen, edistyminen ja ennätykset.

Hahmot



Tunnistettava hahmo on empaattinen samaistuskohde. Myös rakennus itsessään voi olla "ihmimillistetty": sillä voi olla esim. kasvat, sydän, keuhkot.

Konkretisointi



Abstraktin asian kääntäminen ymmärrettäväksi ja helposti käsitettäväksi asioiksi. Esim. x min suihkussa vastaa x kg banaaneja.

Tekemällä oppiminen



Kehollinen kokemus tai käsillä tekeminen ja rakentaminen, esim. tee-se-itse-tuulivoimala.

Faktatieto



Datan ja analytiikan esittäminen infografiikkana, esim. lämpötila, sähkönkulutus, hiilidioksidipitoisuus.

Estetiikka



Kaunista informaatiota, visuaalisuuden ja taiteen keinoin havainnollistettua tietoa – ehkä yllättävässäkin paikassa esitettynä.

Yhteisöllisyys



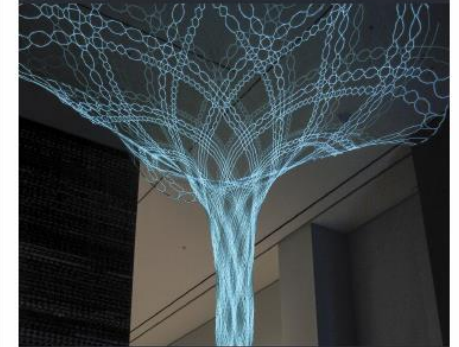
Yhteiset tavoitteet, sosiaalinen ulottuvuus, suoritusten jakaminen ja vertailu eri ryhmien välillä. Esim. säästetään yhdessä tiimin kesken x kWh sähköä.

Yksilöllisyys



Asetetaan yksilöllisiä tavoitteita, mitataan ja seurataan niiden toteutumista. Tarkastellaan esim. kuinka omat valinnat ja arjen toimenpiteet vaikuttavat energiansäästöön.

Villi kortti



Yllättävä, ilahduttava, puhutteleva, elämyksellinen elementti, joka saa ihmisen pysähtymään, vaikuttamaan, liikkuttamaan jne.

Kiinteistödatan visualisointikonseptit

01 Eläkeläiset & Senioriasukkaat

02 Koululaiset 7-9-vuotiaat

03 Kiinteistönhuoltohenkilö

04 Toimistotyöntekijä

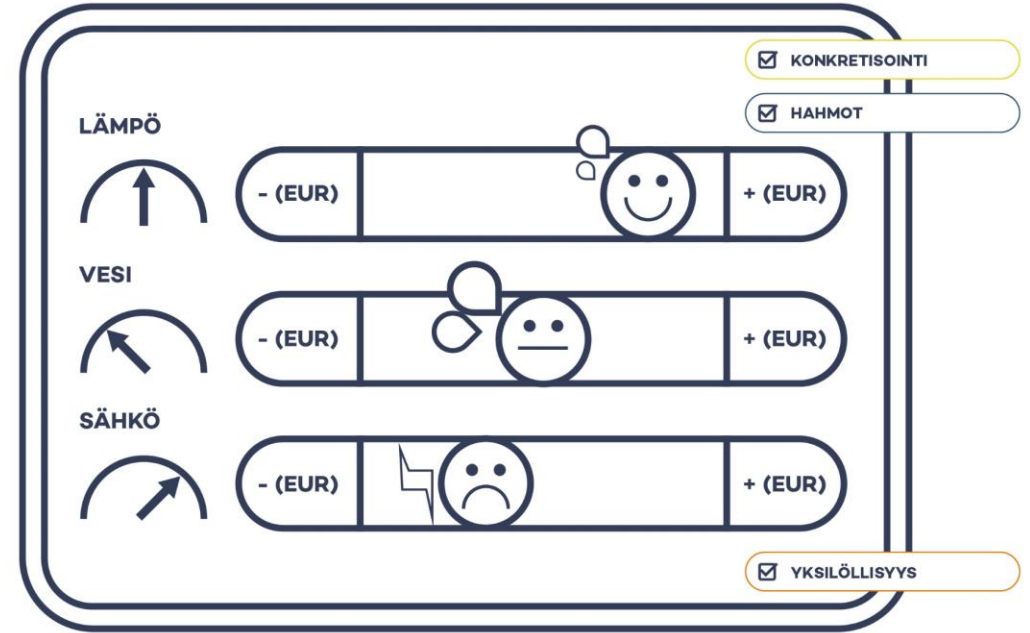
05 Omistusasujat

Käyttäjäprofiili



Konsepti

“Millaiset olosuhteet huoneistossanne vallitsee tänään?”



FAKTATIETO

HUONEISTOSSANNE ON LÄMPIMÄMPÄÄ KUIN KESKIMÄÄRIN.

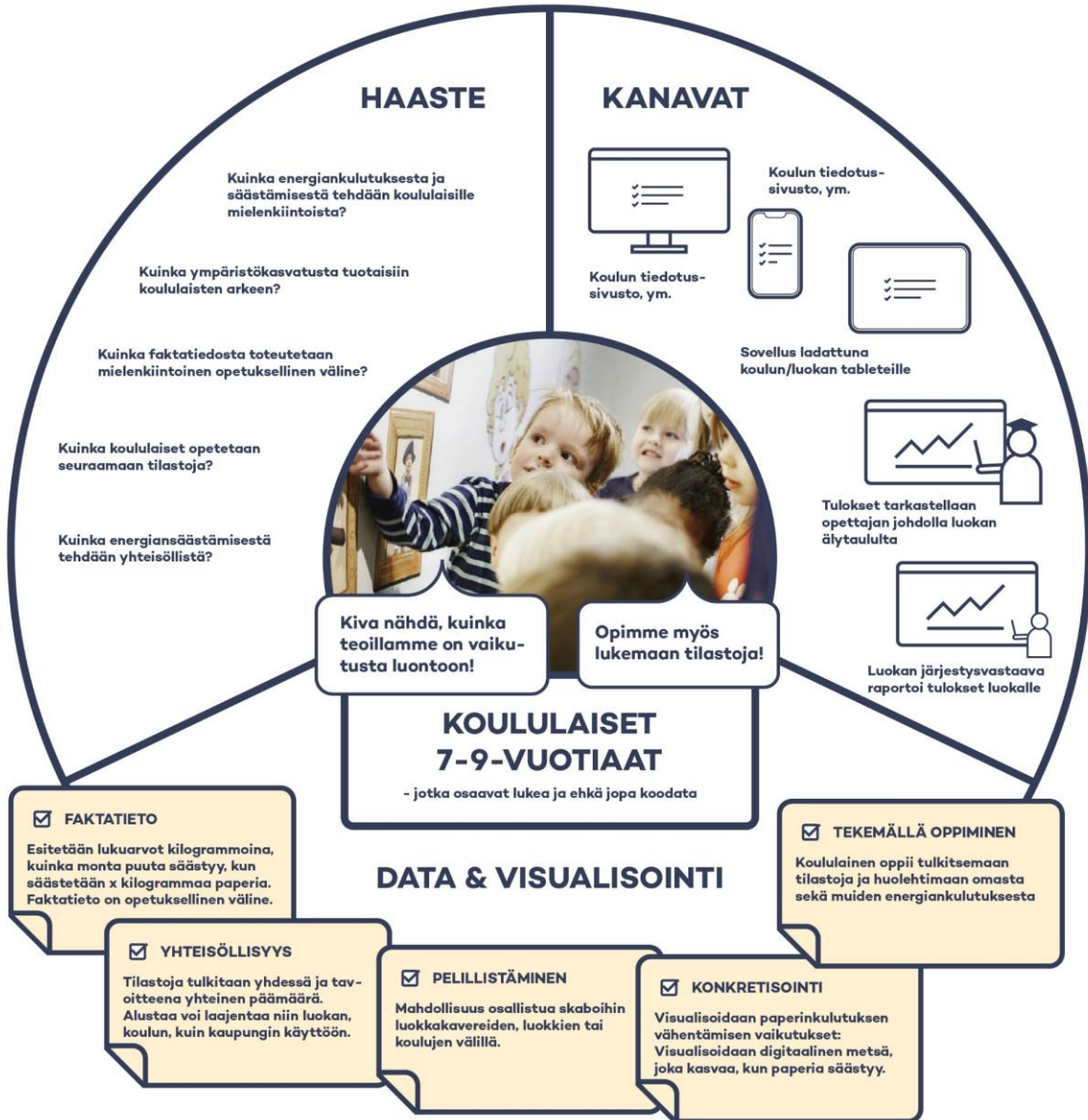
HALUATKO PITÄÄ SEN?

JOS ALENNETAAN LÄMPÖ KESKIARVOON, TALOYHTIÖ SÄÄSTÄÄ (EUR) JA SINÄ SÄÄSTÄT (EUR).

HALUATKO TARKISTUKSEN?

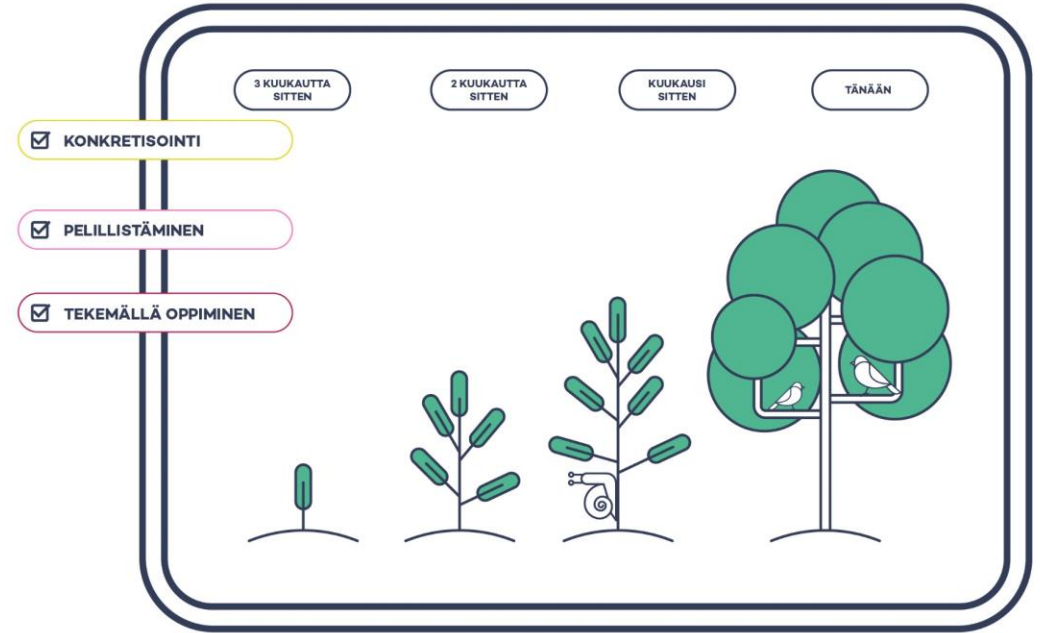


Käyttäjäprofiili



Konsepti

“Metsä kasvaa, kun paperia säästetään”

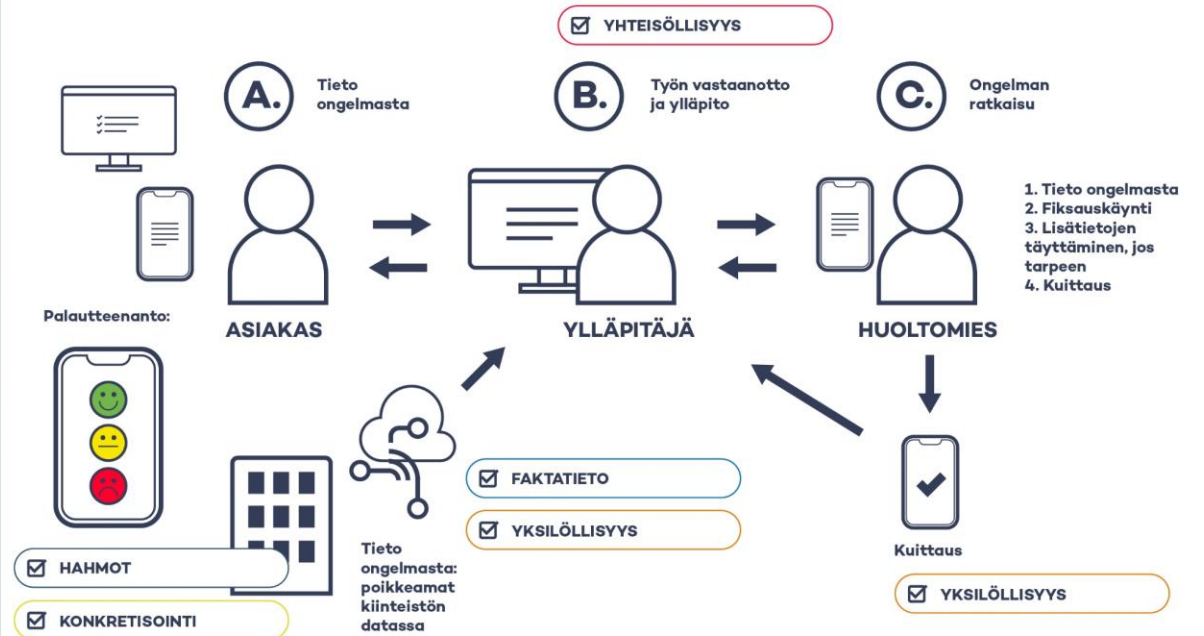


Käyttäjäprofiili

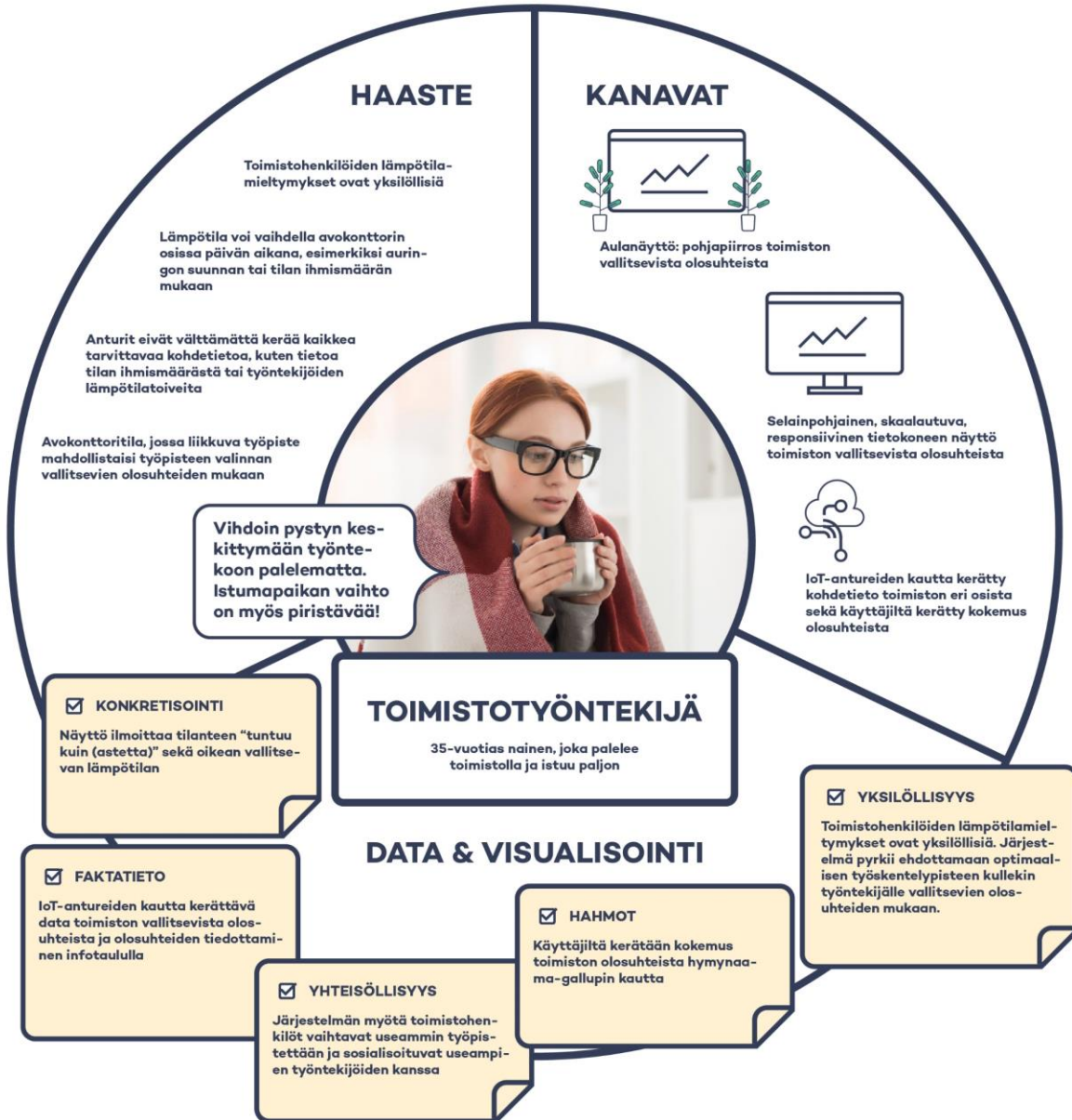


Konsepti

“Eheä viestiketju”

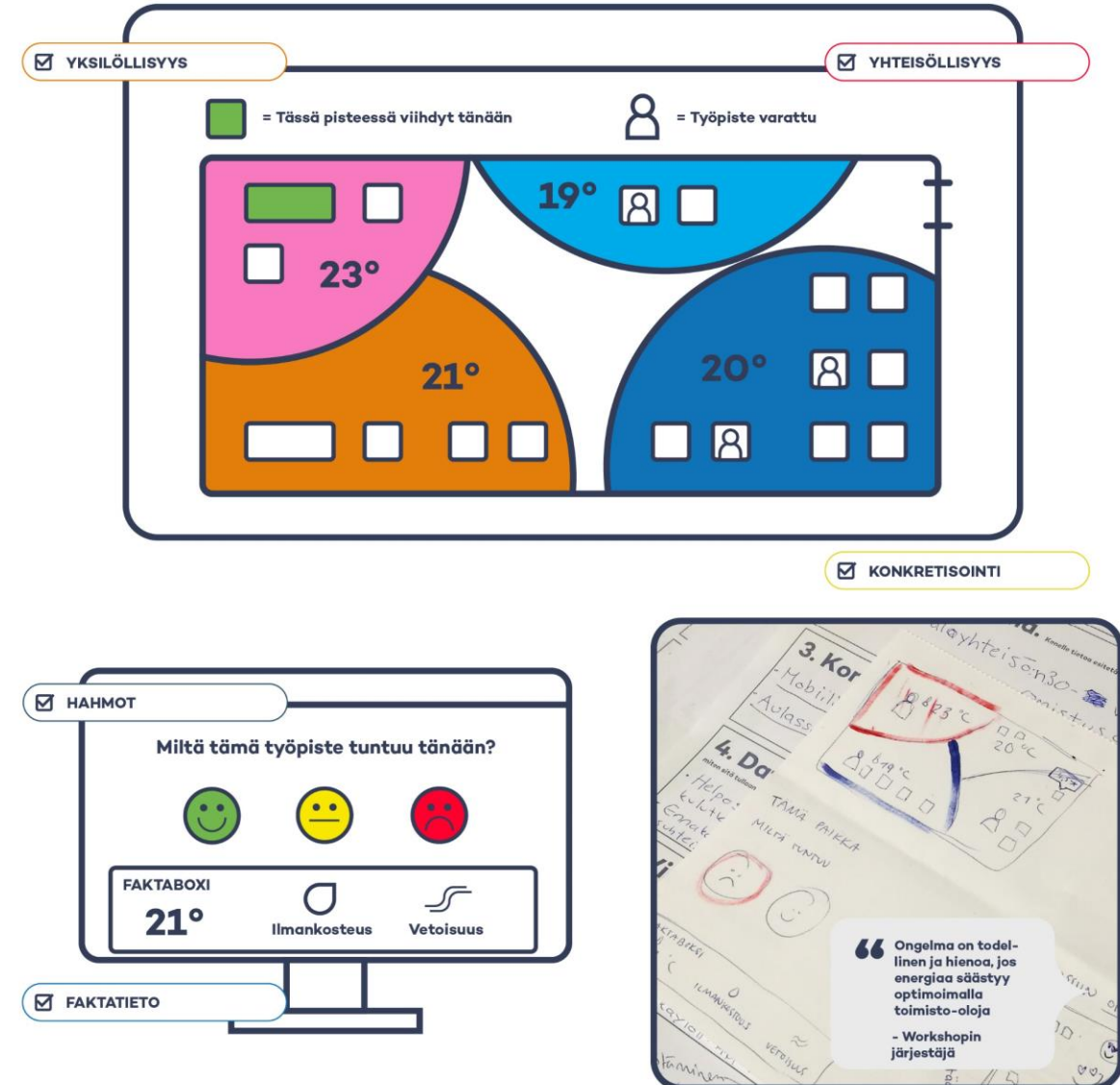


Käyttäjäprofiili

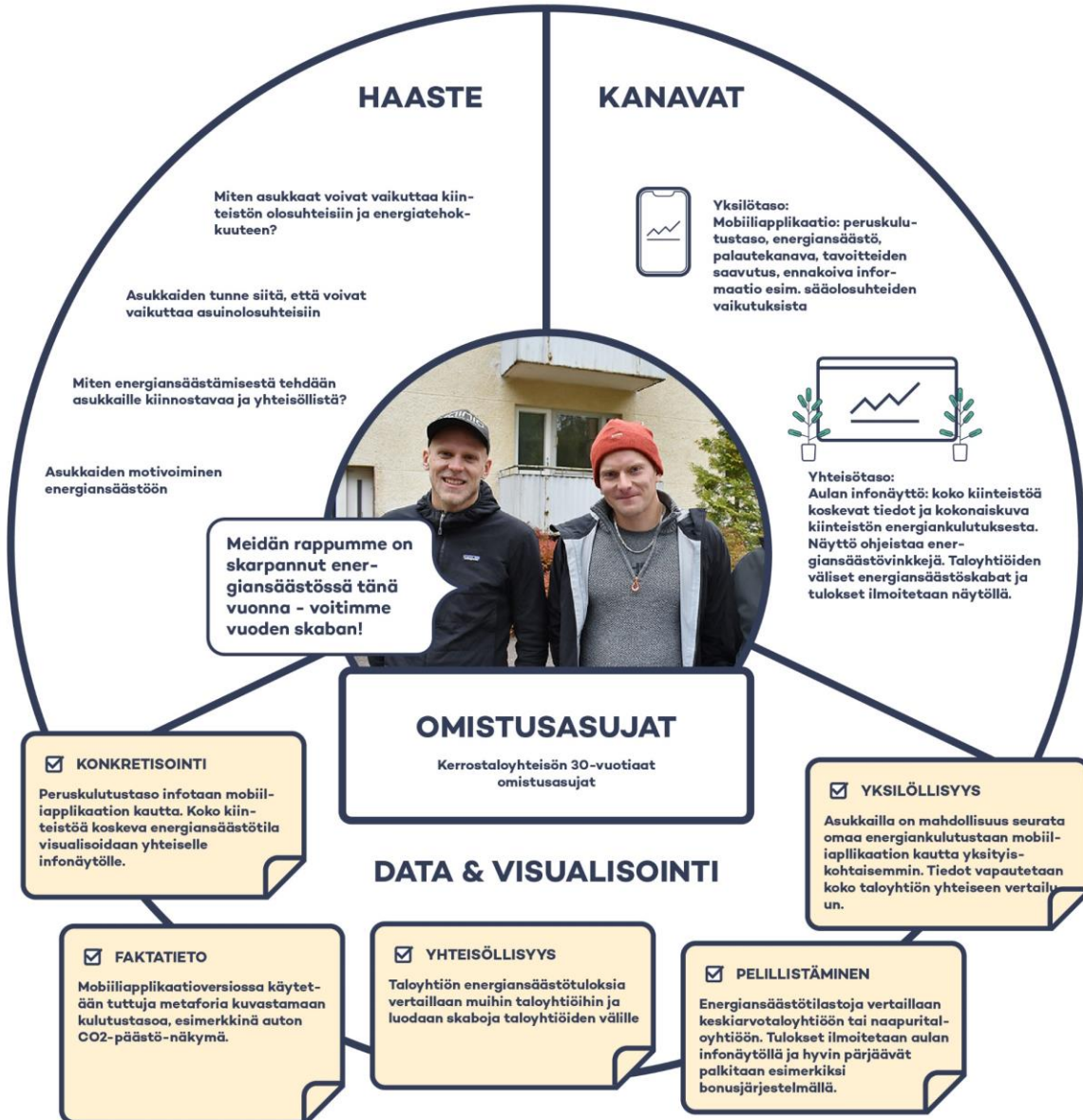


Konsepti

"Tässä osassa toimistoa viihdyt tänään"

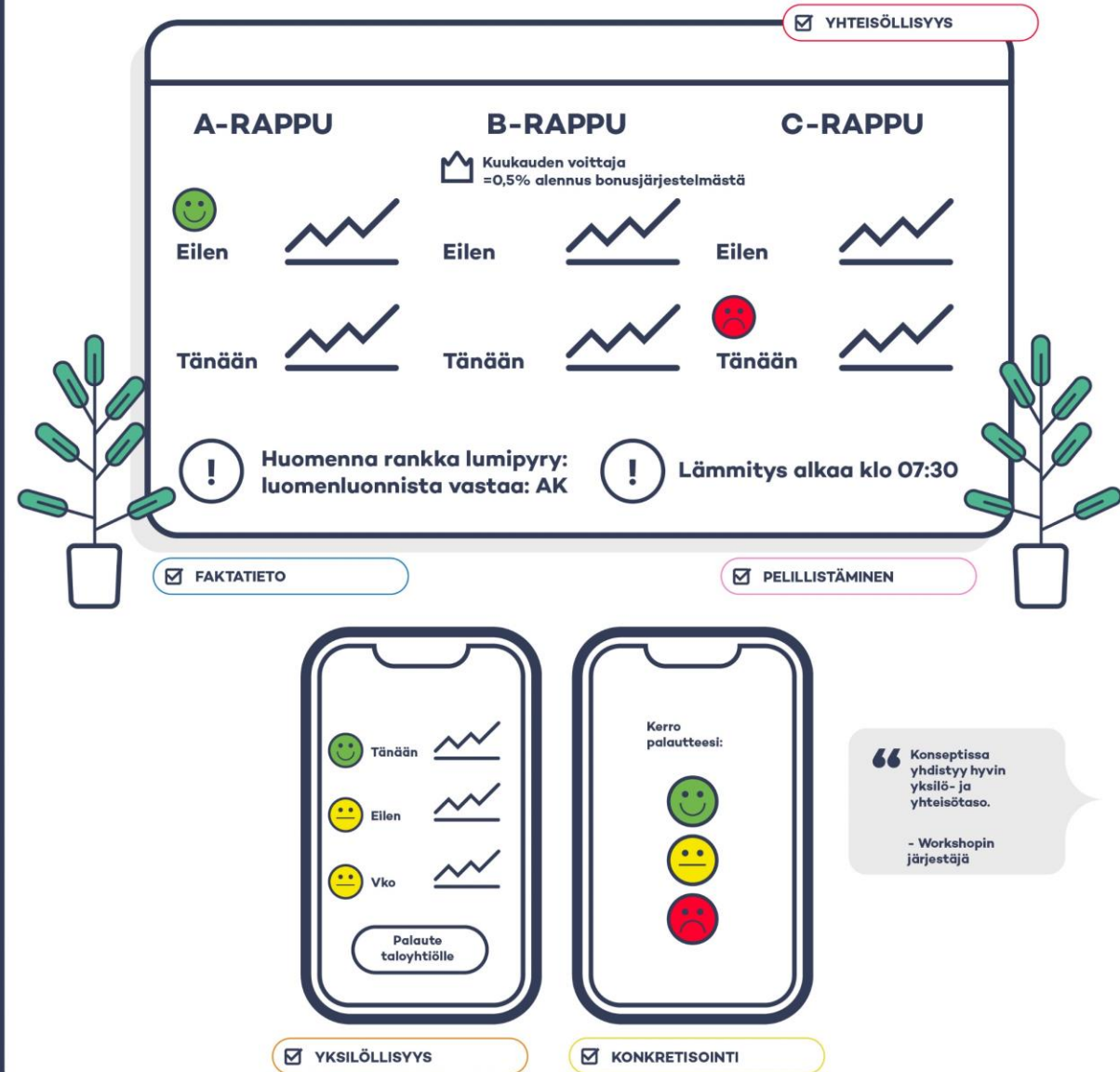


Käyttäjäprofiili



Konsepti

“B-rapussa on säästetty eniten tässä kuussa”



For the real world.

linkdesign.fi